



DG RISORSE, EUROPA, INNOVAZIONE E ISTITUZIONI  
SERVIZIO COORDINAMENTO DELLE POLITICHE EUROPEE, PROGRAMMAZIONE,  
COOPERAZIONE, VALUTAZIONE

# Capire cosa funziona, come e perché

Quali innovazioni organizzative e rinnovo di competenze?

**Silvia Martini**

**Nucleo di Valutazione e Verifica degli investimenti  
pubblici Regione Emilia-Romagna**

*Palermo, 11 dicembre 2019*



**nucleo**  
valutazione e verifica  
investimenti pubblici  
Regione Emilia-Romagna

# La Legge 144/99

## La nascita dei Nuclei – Ruolo e attività

Art 1. Al fine di migliorare e dare maggiore **qualità ed efficienza al processo di programmazione delle politiche di sviluppo**, le amministrazioni centrali e regionali [.....] istituiscono e rendono operativi, entro il 31 ottobre 1999, propri nuclei di valutazione e verifica degli investimenti pubblici che, [.....] **garantiscono il supporto tecnico nelle fasi di programmazione, valutazione, attuazione e verifica di piani, programmi e politiche di intervento promossi e attuati da ogni singola amministrazione....**

Art 2. I nuclei di valutazione e verifica [.....] esprimono adeguati livelli di competenza tecnica ed operativa al fine di poter svolgere funzioni tecniche a forte contenuto di specializzazione, con particolare riferimento per:

- a) **l'assistenza e il supporto tecnico per le fasi di programmazione, formulazione e valutazione di documenti di programma**, per le **analisi di opportunità e fallibilità** degli investimenti e per la **valutazione ex ante** di progetti e interventi....
- b) **la gestione del Sistema di monitoraggio** [.....]
- c) l'attività volta alla **graduale estensione delle tecniche proprie dei fondi strutturali** all'insieme dei programmi e dei progetti attuati a livello territoriale, con riferimento alle fasi di programmazione, valutazione, monitoraggio e verifica.

# Country report 2019 - ALLEGATO D

## Fattori per un'attuazione efficace della politica di coesione

«L'Italia ha scarsa **capacità amministrativa** nella gestione dei fondi strutturali e d'investimento europei»

Per migliorare è necessario:

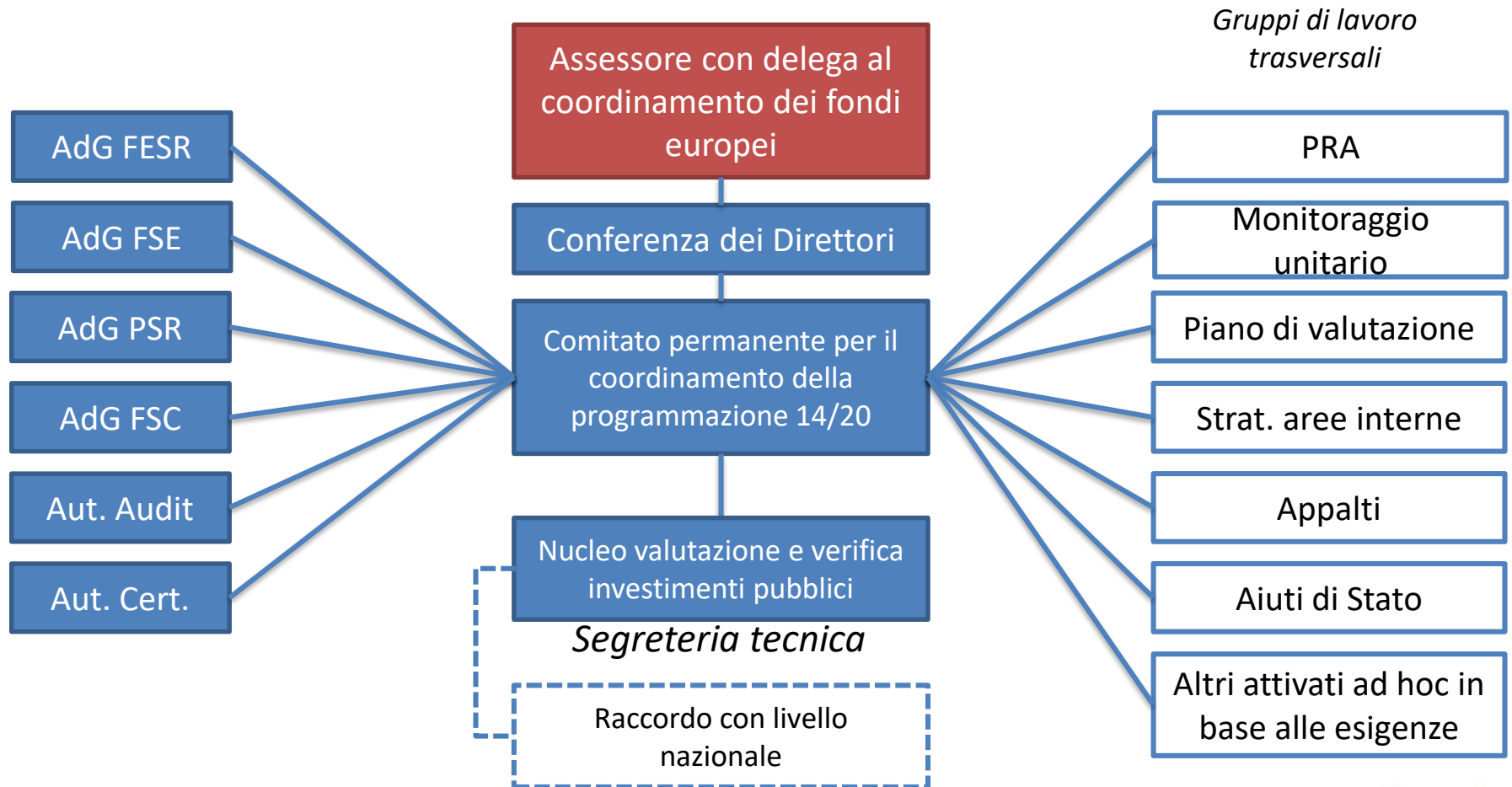
- garantire la corretta attuazione dei **piani di rafforzamento amministrativo** basati sull'esperienza del periodo 2014-20;
- **rafforzare i partenariati e le politiche dal basso;**
- **rafforzare la capacità delle parti sociali e la loro partecipazione al conseguimento degli obiettivi politici;**
- **aumentare la capacità amministrativa** dei beneficiari di preparare e attuare progetti
- **migliorare la performance degli appalti pubblici**, numero di stazioni appaltanti, la loro capacità ed efficienza
- **ricorrere in modo più ampio agli strumenti finanziari**

# Il Nucleo Emilia-Romagna per il Rafforzamento Amministrativo



# Integrazione funzionale e organizzativa:

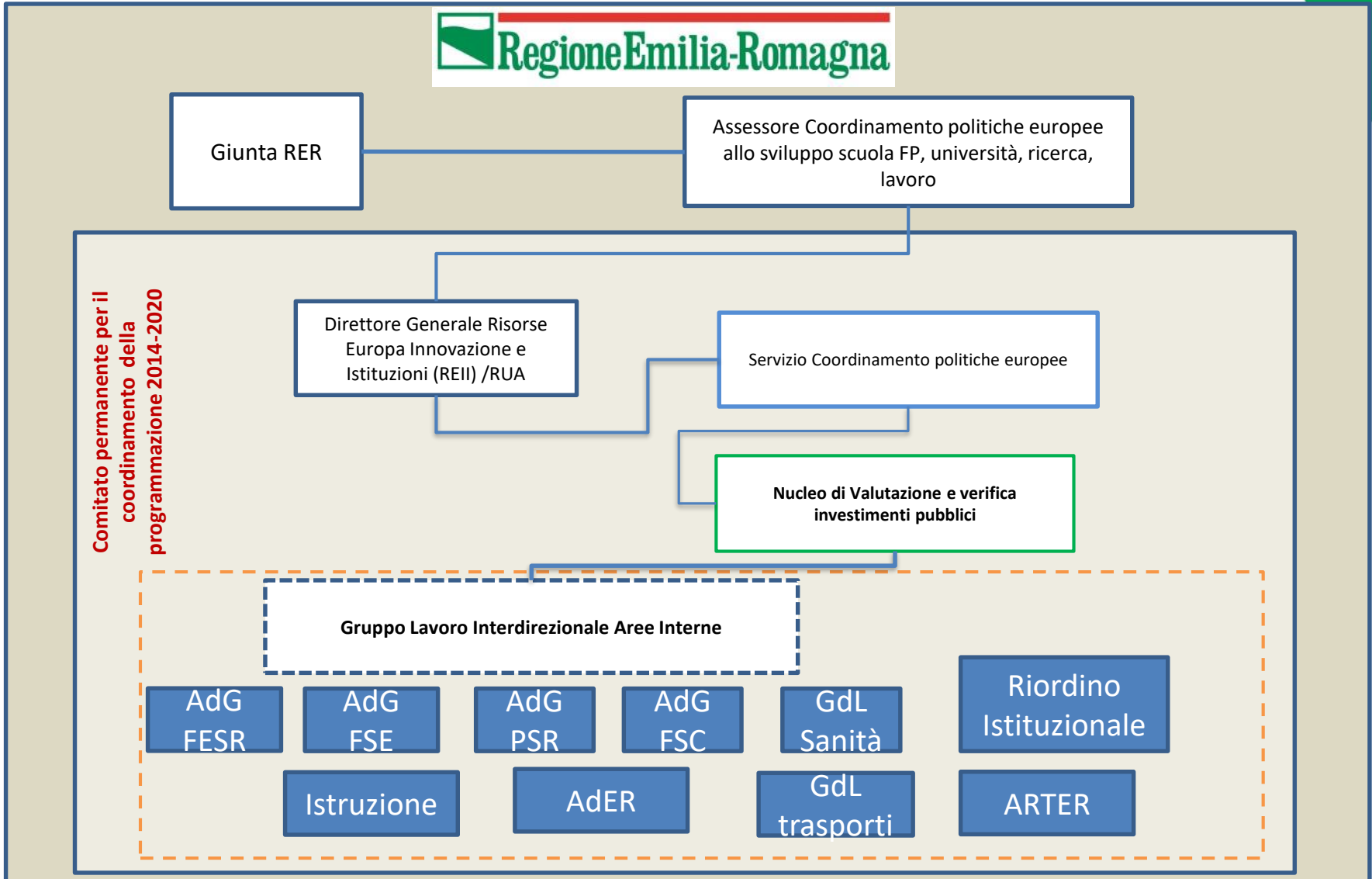
## La struttura organizzativa regionale per il coordinamento della programmazione 14/20



# Integrazione funzionale e organizzativa: Governance per l'attuazione della SNAI



**nucleo**  
valutazione e verifica  
investimenti pubblici  
Regione Emilia-Romagna



# Integrazione funzionale e organizzativa:

## La struttura organizzativa per la valutazione trasversale 14/20 – funzionamento del «capofilato»

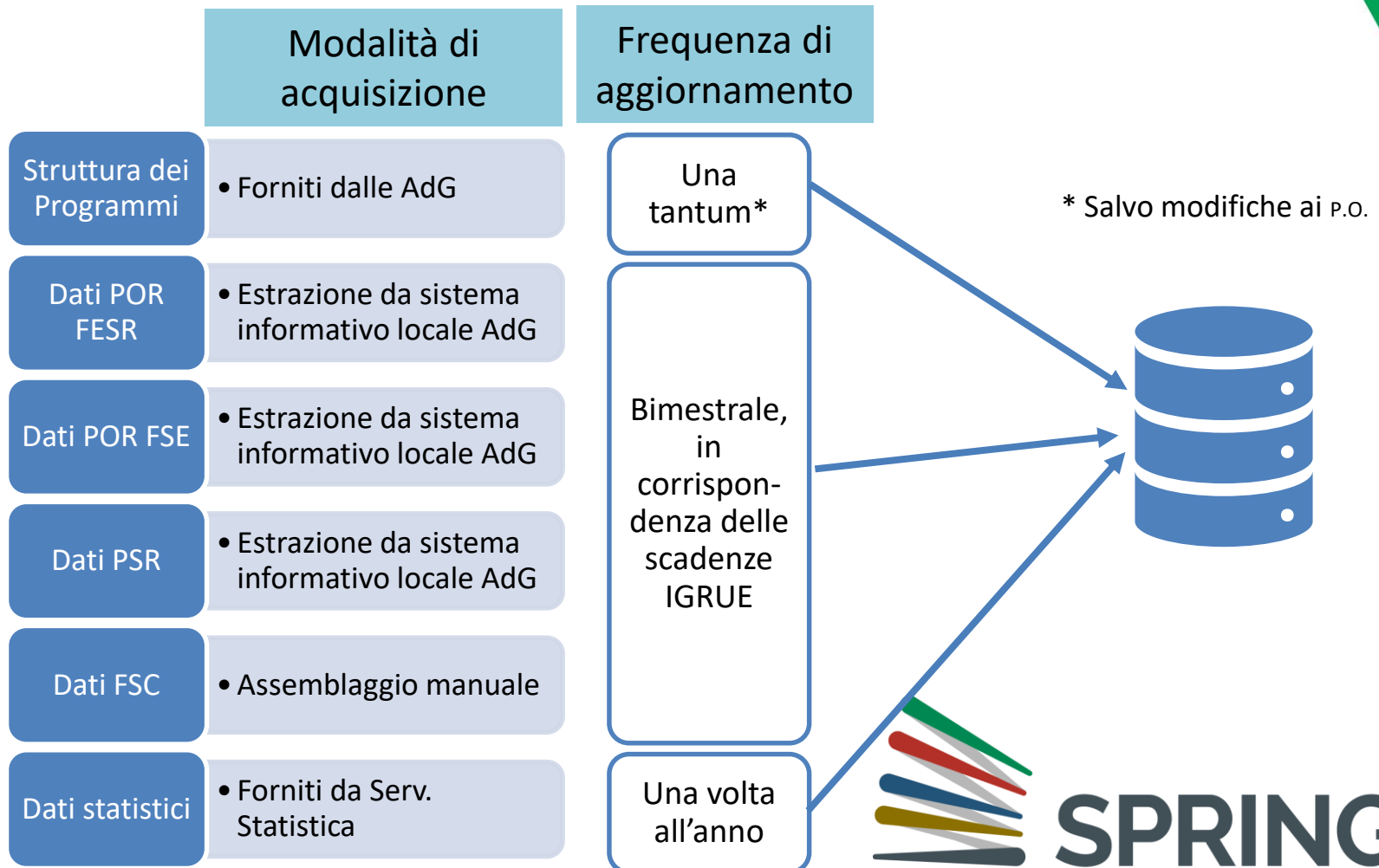


# Integrazione funzionale e organizzativa Monitoraggio Unitario

## Strategie e Politiche Regionali di Investimento Georeferenziate

### Alimentazione del Data Warehouse

Tracciato record comune  
(Utilizza ove possibile i campi del PUC)





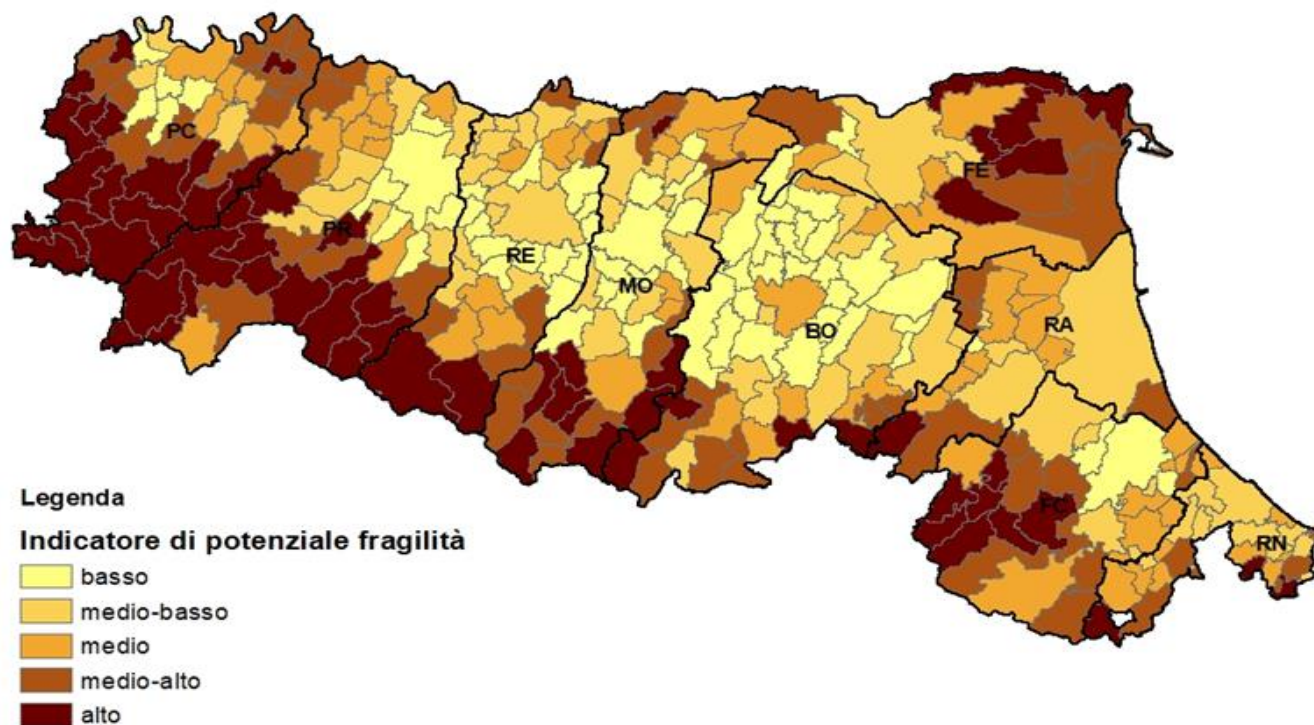
# Integrazione e rafforzamento delle competenze

Autovalutazione, analisi fabbisogni, progettazione percorsi di rafforzamento amministrativo e delle competenze

- CEXA 2014-20: autovalutazione assolvimento e piani di azione (Antidiscriminazione, Parità di genere e Disabilità, Appalti pubblici, Aiuti di stato, Normativa ambientale - Via e Vas)
- PRA 2015-17 e 2018-19: autovalutazione, definizione target, progettazione interventi, monitoraggio attuazione
- Programmazione e coordinamento dell'erogazione degli **interventi formativi** rivolti alle Autorità dei programmi del ciclo 14-20 e in accompagnamento alla programmazione 21-27 :
  - Temi connessi alle Cexa
  - Cultura valutativa
  - pilastro sociale, politiche territoriali, innovazione, new green deal
- Elaborazione Programma triennale per la promozione della cittadinanza europea 2019-21 con interventi di institutional building per gli Enti locali

# Supporto alla programmazione 21-27

- Supporto al negoziato sul QFP e per l'Accordo di partenariato 2021-27
- Elaborazione documento di indirizzi strategici regionali unitari: un nuovo approccio territoriale alle politiche di sviluppo



# Perché il Nucleo?

## per l'integrazione funzionale e organizzativa

- Perché è una struttura tecnica «terza» rispetto alle Autorità di Gestione dei programmi
- Perché opera a supporto delle strutture regionali, fungendo da facilitatore, mettendosi «a disposizione»
- Perché lavora in rete, attraverso gruppi di lavoro inter-direzione, superando l'approccio settoriale

## per l'integrazione ed il rafforzamento delle competenze

- Perché porta competenze differenziate, tecnico-specialistiche, che integrano e sono in sinergia con quelle degli addetti ai lavori interni alle amministrazioni

## per l'approccio valutativo e la flessibilità

- Perché è un «problem solver», ha un approccio flessibile, capace di analisi e progettazione di interventi

# Grazie per l'attenzione

***Silvia Martini***

[silvia.martini@regione.emilia-romagna.it](mailto:silvia.martini@regione.emilia-romagna.it)

[nucleovalutazione@regione.emilia-romagna.it](mailto:nucleovalutazione@regione.emilia-romagna.it)



DG RISORSE, EUROPA, INNOVAZIONE E ISTITUZIONI  
SERVIZIO COORDINAMENTO DELLE POLITICHE EUROPEE, PROGRAMMAZIONE,  
COOPERAZIONE, VALUTAZIONE

